

KRAJEVNA SKUPNOST LIBOJE

Kasaze 110, 3301 Petrovče

tel: (03) 570 77 00fax: (03) 714 00 25

e-mail: ks.liboje@gmail.com

Kasaze; 3.4.2019

IUP d.o.o.

Ulica XIV divizije 14

3000 Celje

09-04-2019 ABP

Zadeva: Odpravek sklepa

Svet KS Liboje je na svoji 3. redni seji, ki je bila, 2.4.2019 v zvezi OPPN za kamnolom Liboje, ki ga je izdelalo podjetje IUP d.o.o., Ulica XIV divizije 14, 3000 Celje sprejel

Sklep 2: Kamnolom se ne sme širiti proti vrhu Kotečnika (na zahod) niti ne proti severu ampak zgolj v okviru obstoječega obsega eksploatacijskega območja, ki je na prilogi označen z rdečo neprekinjeno črto.

KS Liboje podpira eksploatacijo materiala v globino.

Kamnolom ne sme obratovati oziroma se v njem ne smejo izvajati nobene aktivnosti ob sobotah po 15. uri, ob nedeljah in praznikih, razen v primeru konic z izrecnim dovoljenjem KS Liboje.

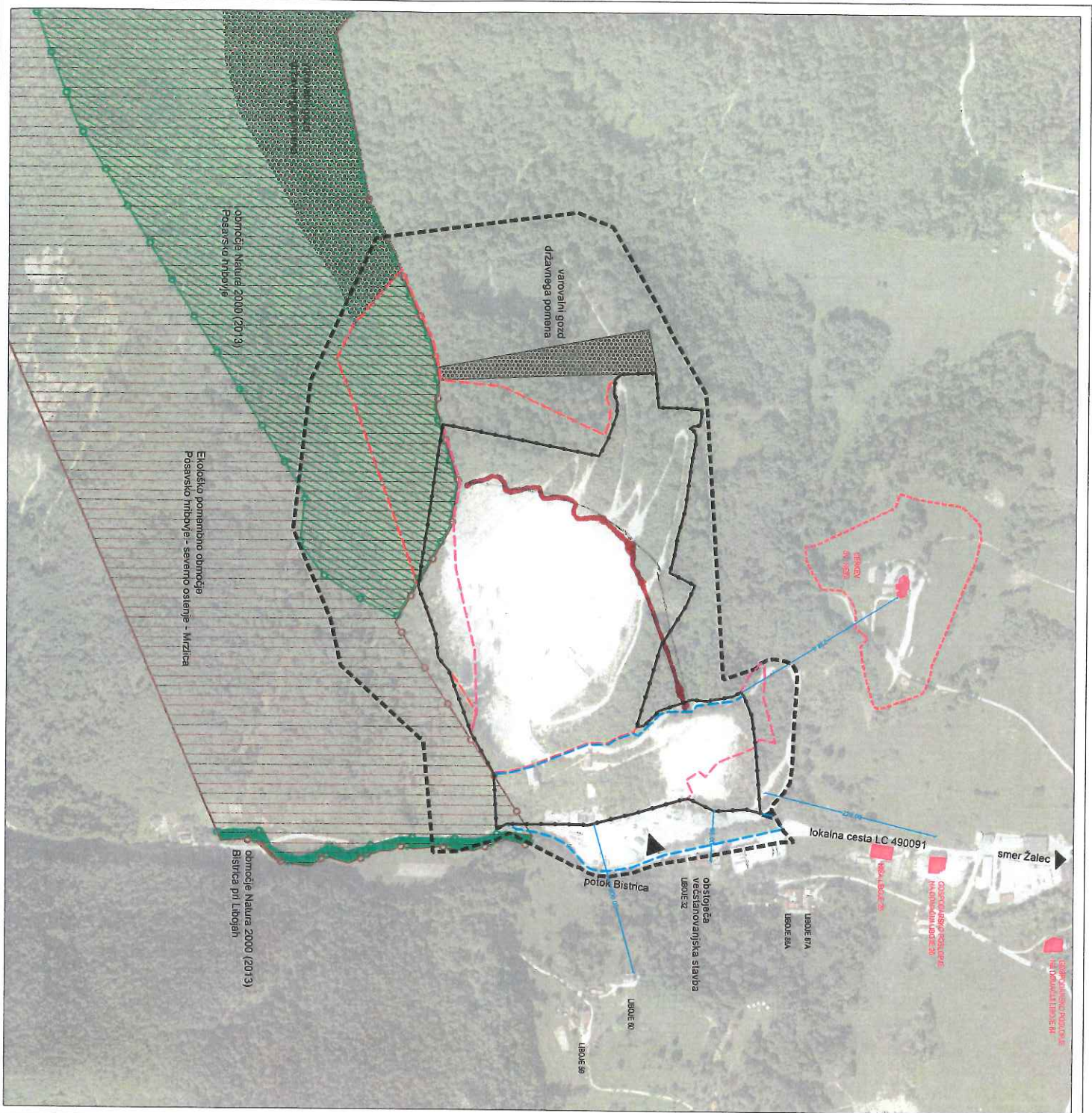
Miniranje in premet materiala se izvaja v okviru delovnega časa. V primeru povečanega prašenja se aktivnosti ne smejo izvajati dokler se ne zagotovi minimalno prašenje.

Kamione je potrebno pred vključitvijo na lokalno cesto primerno očistiti, cesta pa naj se redno pometa in moči.

Lepo pozdravljeni!



Predsednik sveta KS Liboje
Uroš Feldin



OBČINSKI PODROBNI PROSTORSKI NAČRT ZA KAMNOLOM LJUBLJANA (KL8)

PRIKAZ VPLIVOV IN POVEZAV
S SOSEDNIMI OBMOČJI NA DOF

M 1:5000

LEGENDA

- MEJE
- MEJA OBMOČJA OPNI
- MEJA OBMOČJA POVRŠIN PRIRODOPOLNEGA PROSTORA (obstoječa koncesija)
- MEJA OBMOČJA ZA PROJEKTOVANE DEJAVNOSTI (vr: OPN Žalec, ULRS št. 64/2013)
- MEJA NADZEMNEGA PRIRODOPOLNEGA PROSTORA (vr: OPN Žalec, ULRS št. 64/2013)
- NOVA MEJA PRIRODOPOLNEGA PROSTORA

OBMOČJA VAROVANI IN OMEJITVI

- VAROVANI GOZD DRŽAVNEGA Pomena
- OBMOČJE NATURE 2000 (2013), POSAVSKO HRIBOVJE
- OBMOČJE NATURE 2000 (2013), BISTRICA PRI LJUBLJANI
- EKO – EKOLOGIŠKO POMENNO OBMOČJE
- POSAVSKO HRIBOVJE – SEVERNO OSTENOJE – MRZLICA
- SKUPAJNA STAVBA DEDIŠČINA Z VPLIVNI OBMOČJEM
- Ljubljana – Cerkev Sv. Neke
- (D) 3007 – dediščina, (D) 3003007 – vplivno območje
- PROGRAM STAVBA DEDIŠČINA
- Ljubljana – Hra Ljubljana 26 (D) 27114
- Ljubljana – Gospodarsko posetje na domišnji Ljubljana 26 (D) 27115
- Ljubljana – Gospodarsko posetje na domišnji Ljubljana 64 (D) 26998

NAVEZAN NA OBSTOJEČE CESTNO OMEJITVE
IN PROSTORSKE ENOTE

*Dovoljeno od
HS Ljubljana*

Vr: www.geopred.si

Krednik:

VOC EKOLOGIA d.o.o., Ceste Kozjanskega odreda 21, 7230 Šentjur

Št. molge: 315/15

Datumi: MAREC 2019

KOP d.o.o., Institut za urejanje prostora
Ulica XIV. Oktobra 14, 3000 Celje
Tel. 02 42 74 330